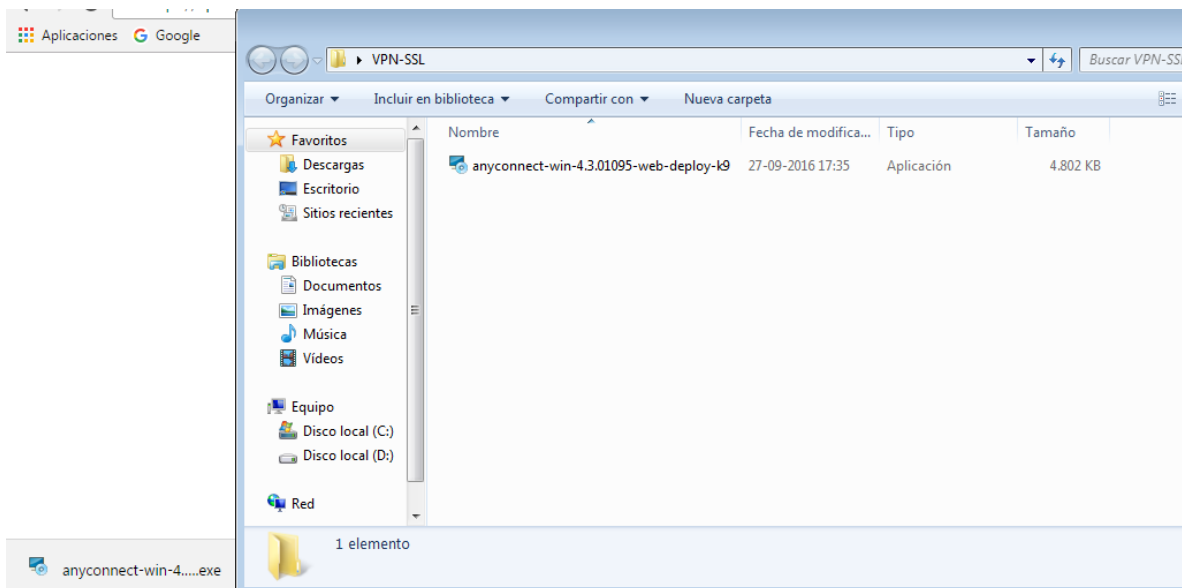
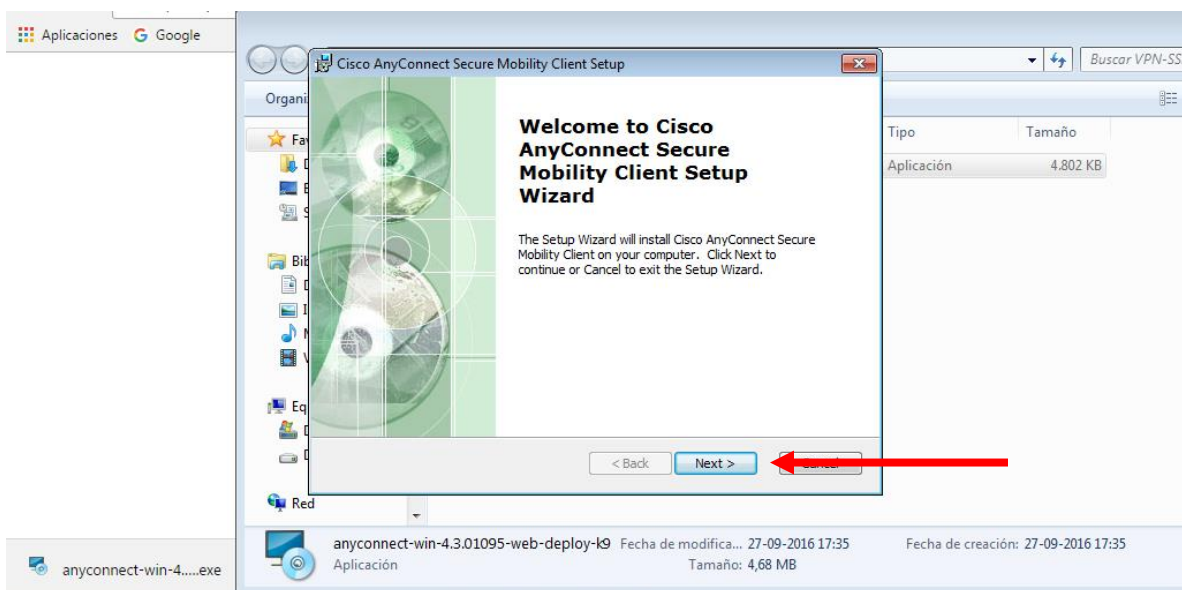


Manual usuario Instalación y Configuración AnyConnect VPN.

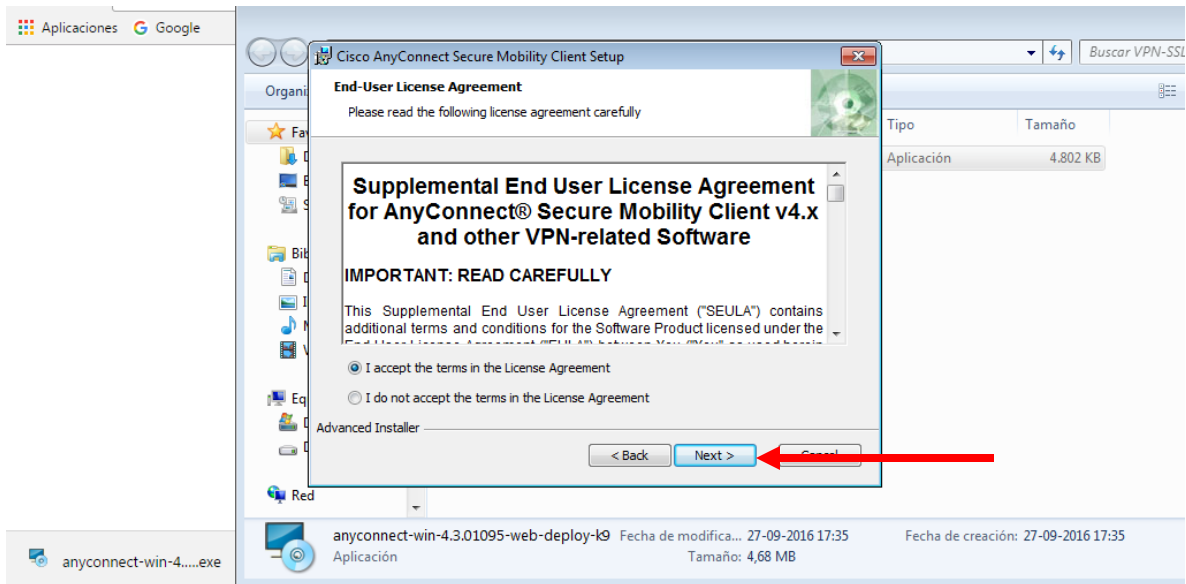
- Ejecutar archivo anyconnect-win-4.3.01095-web-deploy-k9.



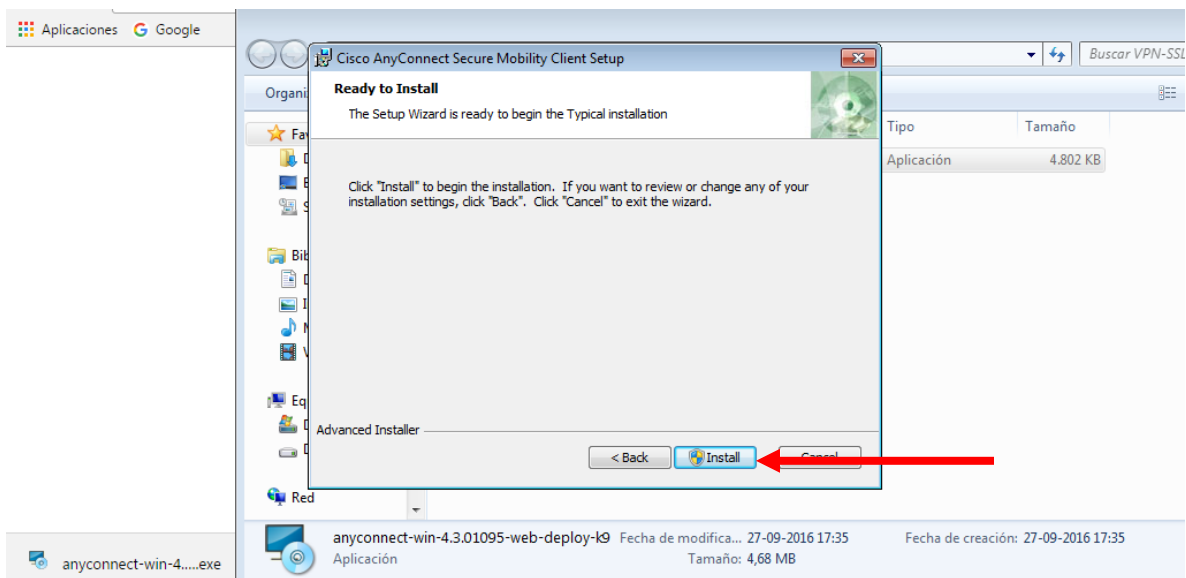
- Click en Next



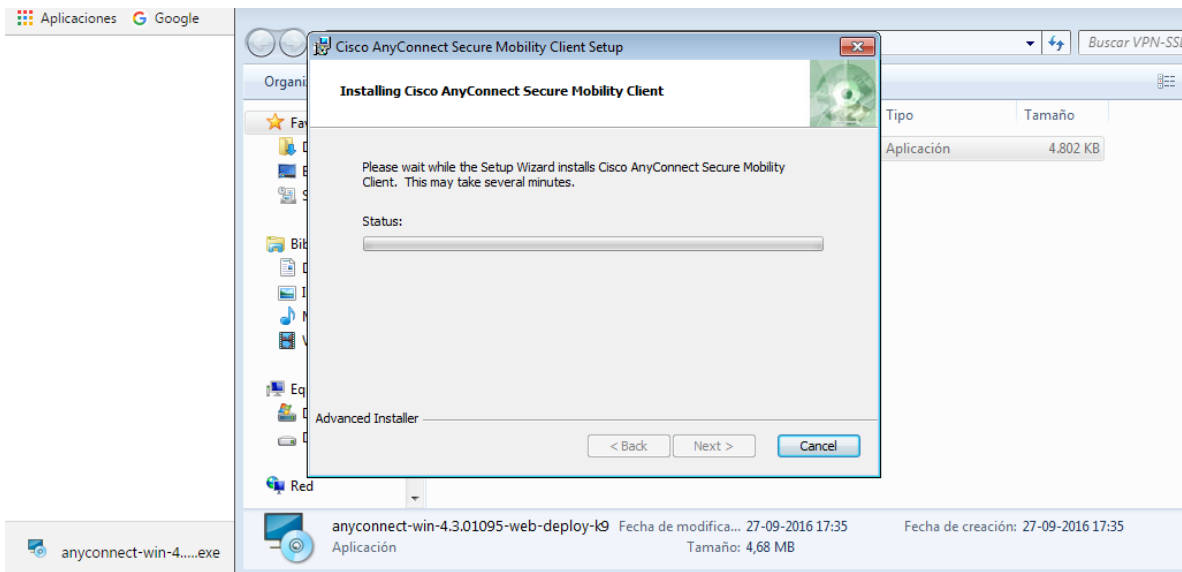
- Se debe aceptar los términos y luego click en Next.



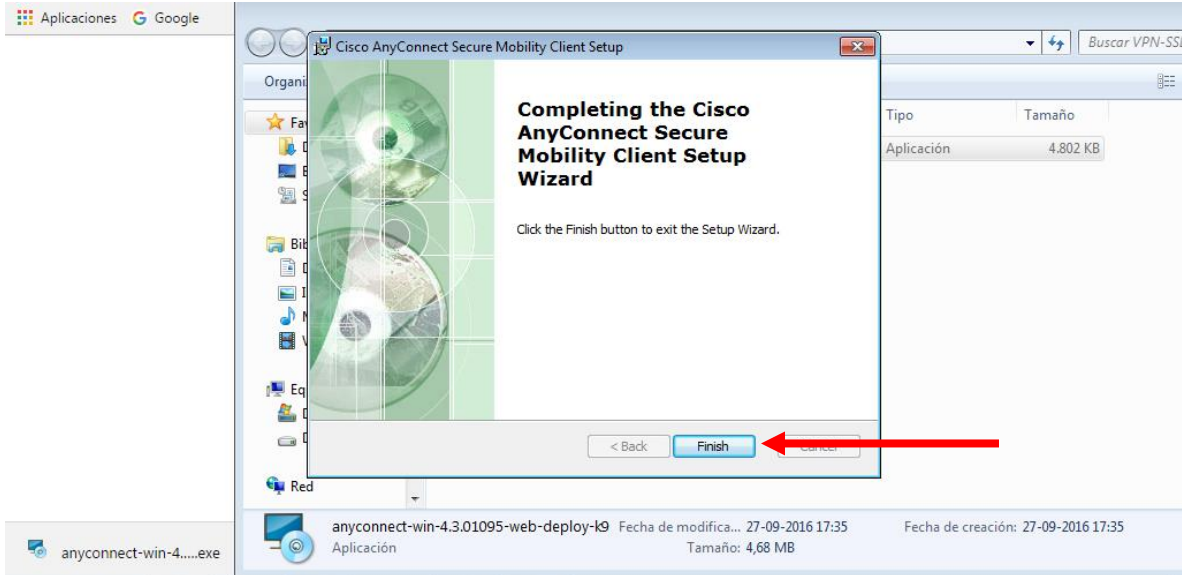
- Luego se debe instalar.
- Click en Install



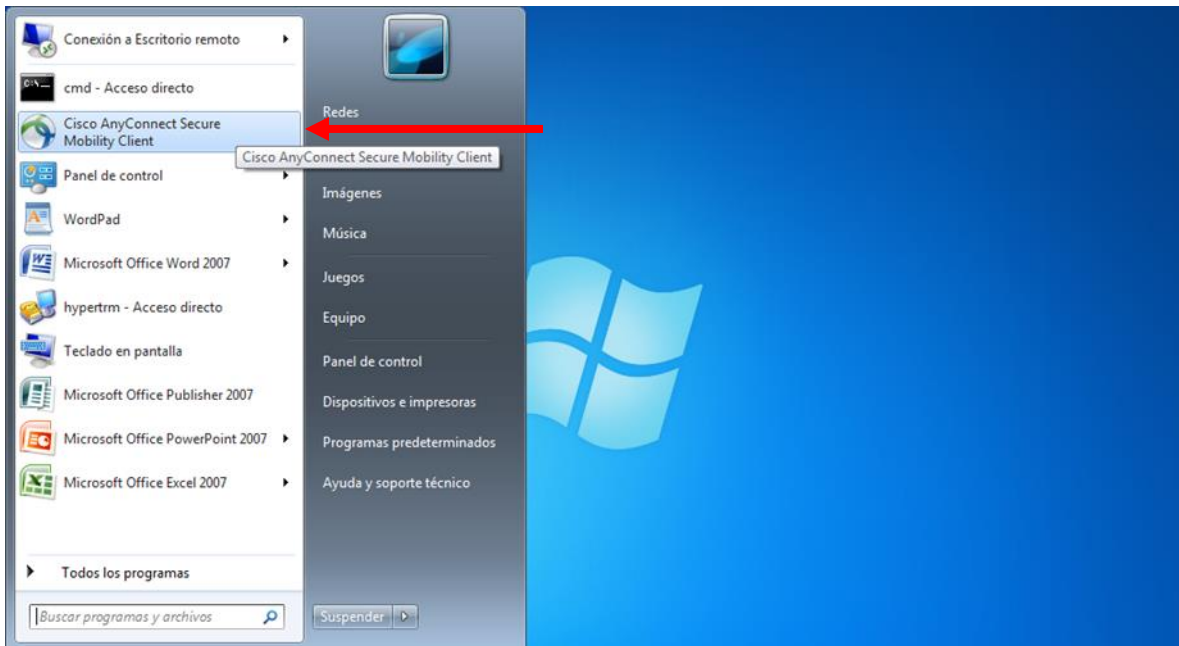
- Se debe esperar que archivo se instale.



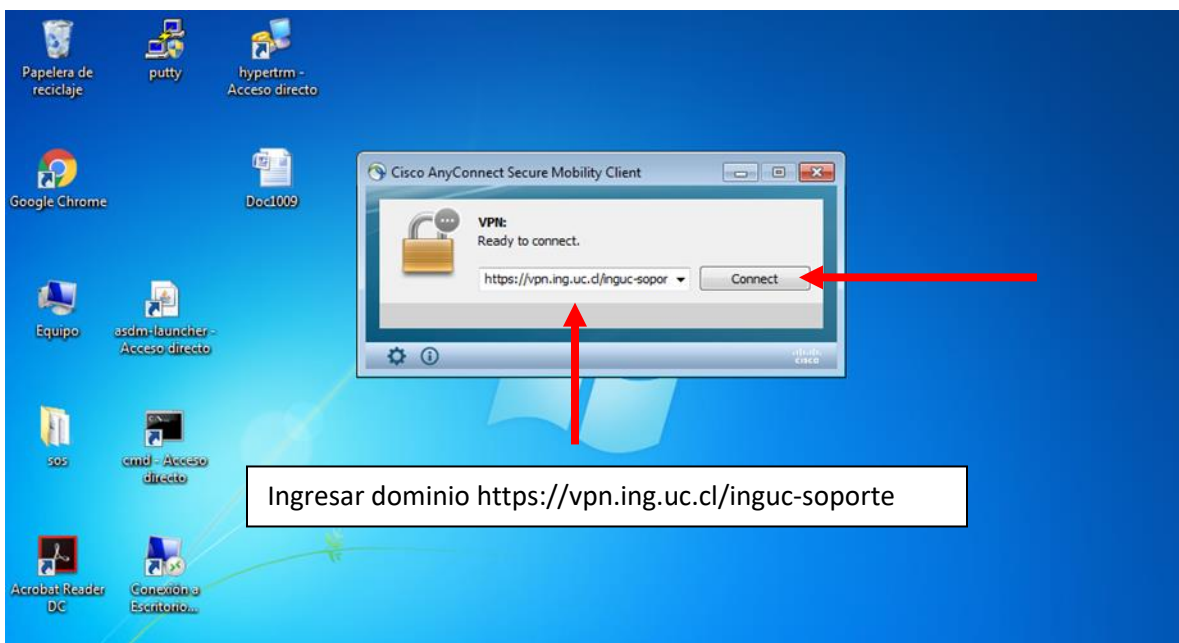
- Una vez instalado cliente se debe hacer click en Finish



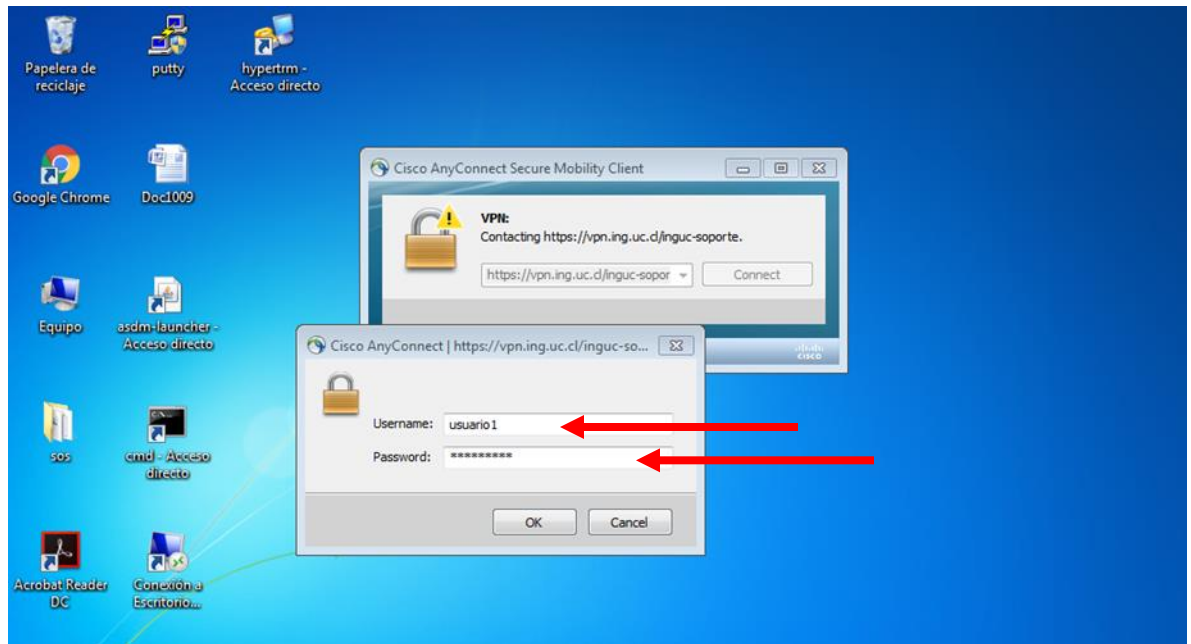
- Luego se busca en inicio todo los programas.



- Una vez abierto cliente se debe ingresar al siguiente dominio <https://vpn.ing.uc.cl/inguc-soporte>.
- Luego hacer click en Connect



- Luego se debe ingresar usuario:
- Luego se debe ingresar password:



- Una vez activada VPN, debe indicar que está conectada.



